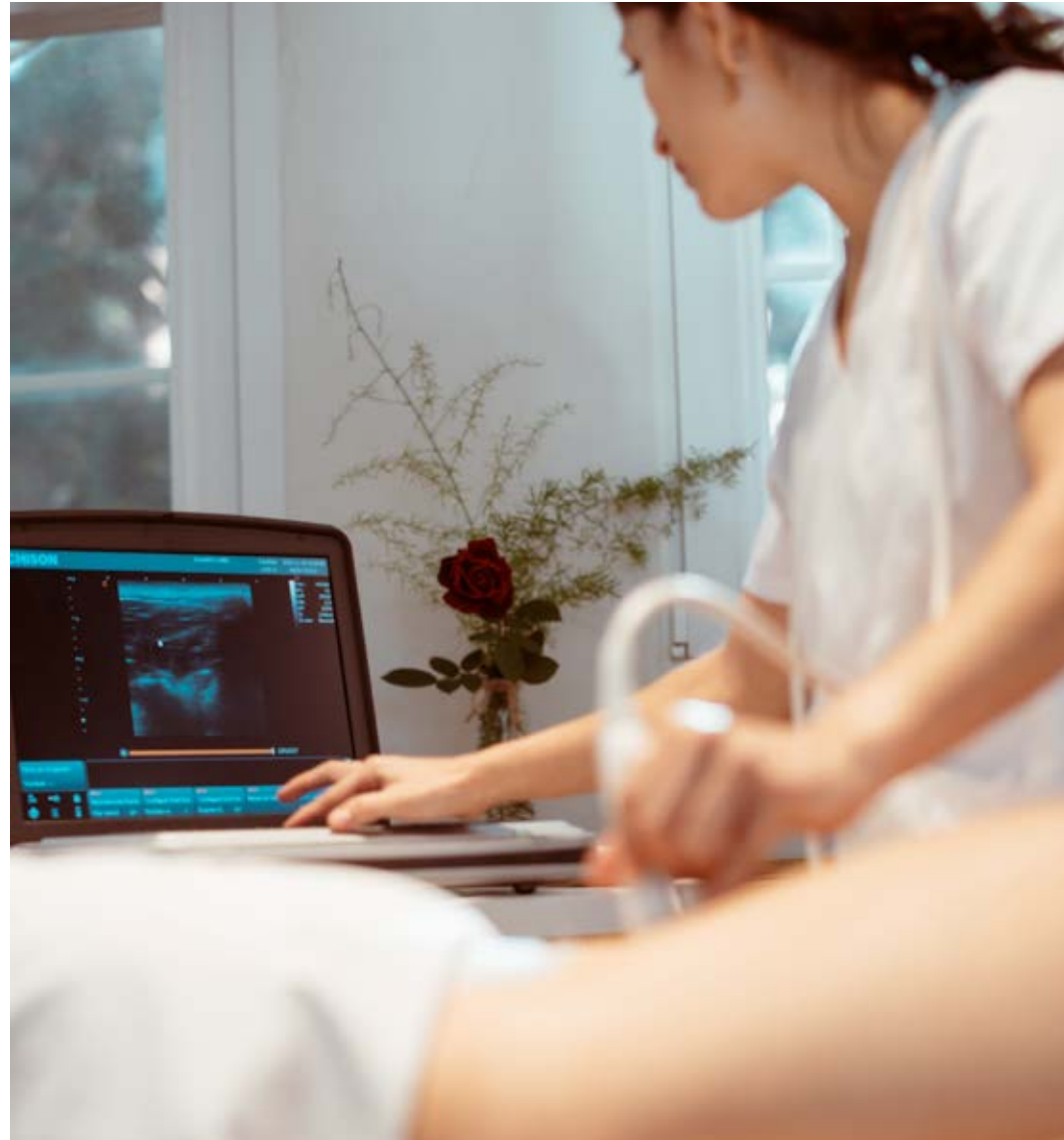


PALASIET

*Fisioterapia deportiva
y rehabilitación*

THALASSO-CLÍNICA Y HOTEL



FISIOTERAPIA DEPORTIVA Y REHABILITACIÓN

Servicio de fisioterapia deportiva y rehabilitación

Valoración por parte del fisioterapeuta, previa al tratamiento. En ella se realiza una anamnesis y exploración física, así como la recopilación de datos importantes de cara al tratamiento.

Primera visita (valoración) - 25 minutos, importe 55 €

Electroterapia

ULTRASONIDOS

Uso de ondas de sonido para disminuir los síntomas de inflamación y favorecer la regeneración del tejido.

Duración 10 minutos, importe 25 €

MICROONDAS

Termoterapia utilizada para el alivio del dolor muscular y la restauración de los tejidos en múltiples patologías. Precisa consulta médica.

Duración 10 minutos, importe 25 €

Magnetoterapia

Técnica para restaurar el equilibrio bioquímico celular, basada en la utilización de campos magnéticos, con efecto antiinflamatorio y analgésico.

Duración 30 minutos, importe 46 €

Diatermia

Tecar Terapia es una terapia física que, a través de la aplicación de radiofrecuencia, es capaz de reducir significativamente el tiempo de recuperación y rehabilitación por estimulación de la activación de todos los procesos naturales del cuerpo.

Duración 20 minutos, importe 49 €

Ondas de choque

Terapia de pulso radial proporciona una excelente alternativa para tratar el tejido muscular, disminuyendo el dolor y ayudando a aumentar la circulación en los tejidos.

Duración 30 minutos, importe 40 €

Consulta de podología, quiropodología

Tratamiento integral de las afecciones dermatológicas del pie.

Duración 30 minutos, importe 52 €

**Masaje terapéutico**

Masaje de fisioterapia para el tratamiento de trastornos neuromusculares y musculoesqueléticos.

Duración 25 minutos, importe 55 €

Duración 40 minutos, importe 81 €

Duración 60 minutos, importe 105 €

Terapia asistida en agua marina o cabina

Ejercicios realizados junto al fisioterapeuta y personalizados, enfocados a mejorar la dolencia del paciente. Pueden realizarse en piscina de agua de mar (Recorrido Biomarino) o en cabina, tras valoración en consulta.

Duración 40 minutos, importe 80 €

Drenaje linfático parcial

Técnica de fisioterapia en brazos, piernas o abdomen que facilita la circulación linfática mediante un masaje suave y lento.

La realización de esta técnica precisa de consulta médica o consentimiento informado.

Duración 45 minutos, importe 84 €

Drenaje linfático total

Técnica de fisioterapia con un drenaje corporal completo que facilita la circulación linfática mediante un masaje suave y lento.

La realización de esta técnica precisa de consulta médica o consentimiento informado.

Duración 60 minutos, importe 116 €

READAPTACIÓN DEPORTIVA**Servicio de readaptación deportiva**

Visita valoración más tratamiento

Duración 50 minutos, importe 92 €

SESIONES DE FISIOTERAPIA**Masaje con terapia súper inductiva / RMN / Zimmer**

Combina la terapia manual con la estimulación nerviosa en procesos de alteración muscular, degenerativos y circulatorios.

Duración 50 minutos, importe 98 €



Masaje con Tecarterapia – Diatermia

Combina la aplicación de radiofrecuencia con la terapia manual, aplicable en procesos de rehabilitación y readaptación en fisioterapia.

Duración 50 minutos, importe 98 €

Masaje con ondas de choque

Combina la aplicación de radiofrecuencia con la terapia manual, aplicable en procesos de rehabilitación y readaptación en fisioterapia.

Duración 50 minutos, importe 98 €

Observaciones

Todos nuestros tratamientos tendrán bonos de 10 sesiones donde se aplicará un 10% de descuento. Para acceder a todas nuestras instalaciones será necesario cumplimentar, previamente, un cuestionario médico.

La edad mínima permitida para acceder al recorrido biomarino es a partir de 10 años con autorización expresa de la persona responsable del menor.

Mujeres embarazadas: sólo pueden acceder al recorrido biomarino durante el segundo trimestre de gestación previa.

La atención médica relativa a los tratamientos específicos se dará exclusivamente durante los horarios de consulta médica.

Las técnicas termales en los diferentes programas no serán susceptibles de cambio ni reembolsables.

Es obligatorio el uso de gorro y calzado apropiado en la zona de hidroterapia.

Es obligatorio el uso de ropa y calzado deportivo para el uso del gimnasio.

No está permitido hacer fotos ni grabaciones en el recorrido biomarino.

La empresa no se responsabiliza de cualquier sustracción o pérdida que se pueda producir en nuestras instalaciones.

Disponemos de alquiler de toallas a 2 € y alquiler de albornoces a 3 €.

Las tarifas aquí detalladas pueden sufrir modificaciones, se ruega confirmar directamente con la clínica.

Los servicios médicos son ofrecidos por la mercantil TALATHERM SL con CIF B12458253 con número de registro sanitario 50. Los servicios no realizados bajo supervisión médica, serán facturados por Residencia de Talasoterapia, SL y sujetos al IVA que resulte aplicable.



PALASIET

Thalasso-Clínica y Hotel

Calle Pontazgo, 11 · 12560 Benicàssim (Castellón) · Tel. 964 300 250
info@palasiet.com / www.palasiet.com

Amb la col.laboració de / Con la colaboración de



GENERALITAT
VALENCIANA

